

Enfermagem veterinária em Ponte de Lima

04/08
Condeal Sanar

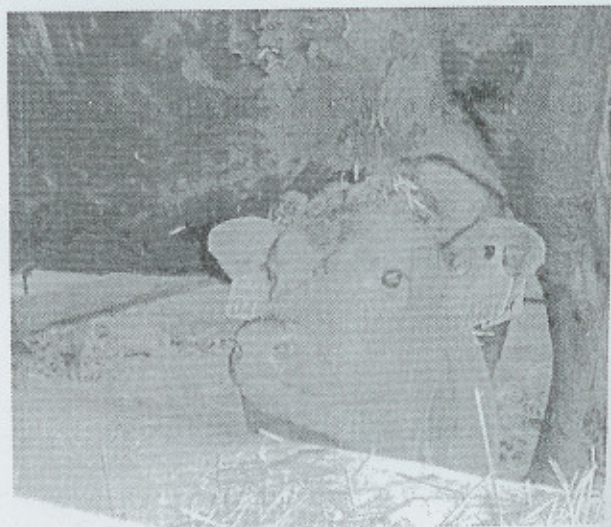
Na Escola Superior Agrária de Ponte de Lima, do Instituto Politécnico de Viana do Castelo irá funcionar pela primeira vez o curso de licenciatura em Enfermagem Veterinária, já com a formação de Bolonha.

Este curso é mais um da nova oferta formativa, em paralelo com as licenciaturas em Biotecnologia, Gestão Agro-Alimentar, Engenharia do Ambiente e Engenharia Agronómica, em que este último terá ainda os ramos de Zootecnia e de Espaços Verdes.

A Enfermagem Vete-

rinária surge nesta escola, após uma análise do mercado do trabalho e da posterior constatação da necessidade destes profissionais qualificados como assistentes dos profissionais responsáveis pela sanidade animal. Estes licenciados serão auxiliares com formação técnica superior, particularmente vocacionado para a administração de cuidados de saúde e bem-estar animal, um passo importante para a dignificação do acto médico veterinário.

“Estes futuros técnicos têm uma área técnica e científica perfeitamente definida e que é hoje carenciada. Será uma actividade profissional relevante em funções como a enfermagem clínica veterinária, a enfermagem cirúrgica veterinária, a inspecção e classificação sanitária, a higiene dos alimentos e segurança alimentar, a nutrição e rastreabilidade,



a indústria farmacêutica, a representação veterinária, a investigação, a organização de defesa e bem-estar animal, entre outras”, explica o plano curricular do curso.

“Os alunos adquirirão neste curso de licenciatura os conhecimentos teóricos e práticos sobre a anatomia e fisiologia dos diferentes animais domésticos, assim como sobre os quadros patoló-

gicos de naturezas diversas (infecciosas, parasitárias, etc.) permitindo que estes profissionais estejam aptos a assistir o médico veterinário nas mais variadas situações clínicas.

A sua formação prática permitir-lhes-á, em particular, realizar distintas análises e provas laboratoriais e utilizar os principais equipamentos auxiliares de diagnóstico.