



INSTITUTO POLITÉCNICO DE VIANA DO CASTELO

ANO LECTIVO 2009/2010

Prova de Economia para Maiores de 23 anos

A

Leia atentamente o seguinte grupo de questões e indique a opção mais correcta na grelha abaixo Atenção: Só serão válidas as opções assinaladas na grelha

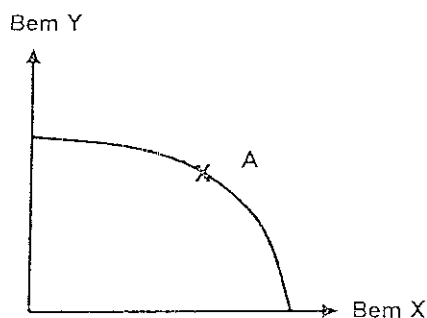
GRUPO I

1. A _____, é o ramo da economia que estuda o comportamento económico das partes de um sistema económico, especialmente dos _____. As principais questões abordadas referem-se à determinação de preços, _____, investimento, economia do bem-estar, procura e oferta.

Complete os espaços em branco da frase, com a seguinte sequência de palavras:

- a) Macroeconomia; agregados; massa monetária;
 - b) Macroeconomia; agentes; despesa nacional;
 - c) Microeconomia; agregados familiares e firmas; distribuição;
 - d) Microeconomia; agregados; despesa nacional;
 - e) Nenhuma das alíneas anteriores
2. A Macroeconomia constitui um ramo da Economia que aborda questões relacionadas sobretudo com:
- a) A procura e a oferta individuais;
 - b) A determinação de preços e a distribuição;
 - c) A inflação e o desemprego;
 - d) Todas as alíneas anteriores;
 - e) Nenhuma das alíneas anteriores
3. Bem económico pode ser entendido como:
- a) Algo capaz de satisfazer uma necessidade;
 - b) Bem escasso que implica a realização de opções quanto à sua procura e utilização;
 - c) Algo que implica o dispêndio de esforço para se poder obter;
 - d) Todas as alíneas anteriores;
 - e) Nenhuma das alíneas anteriores

4. O custo de oportunidade pode ser definido como sendo:
- a) O custo monetário de um bem ou serviço;
 - b) O valor da melhor alternativa sacrificada para produzir um bem ou serviço;
 - c) O custo monetário mais o juro sobre o empréstimo contraído para adquirir um bem;
 - d) O custo dos recursos utilizados para produzir um bem ou serviço;
 - e) Nenhuma das alíneas
5. São factores de produção:
- a) O trabalho;
 - b) O capital humano e capital físico;
 - c) A terra;
 - d) Todas as alíneas anteriores;
 - e) Nenhuma das alíneas anteriores
6. A Fronteira de Possibilidades de Produção permite-nos obter:
- a) As várias combinações de produtos que a economia pode produzir potencialmente;
 - b) O preço e a quantidade de equilíbrio que permite maximizar a satisfação de consumidores e produtores;
 - c) O grupo de compradores e vendedores de um dado bem ou serviço;
 - d) A quantidade de factores produtivos capital e trabalho de que uma economia dispõe para produzir bens;
 - e) Nenhuma das alíneas anteriores
7. Considere a seguinte figura:



Como interpreta o ponto A, que se encontra representado na figura que traduz a fronteira de possibilidades de produção de um país?

- a) Todos os recursos são utilizados para produzir o bem Y;
- b) A economia produz ambos os bens, com total eficiência;
- c) Ponto impossível por falta de recursos produtivos;
- d) Ponto ineficiente em que não se aproveitam todos os recursos disponíveis;
- e) Nenhuma das alíneas anteriores

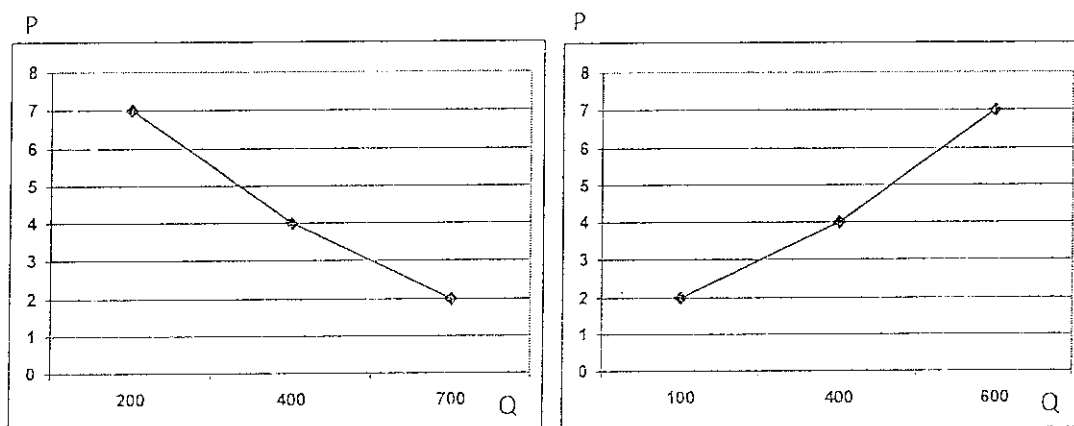
8. Um dos determinantes da Procura é o preço dos bens. Os restantes determinantes principais são:
- a) A tecnologia, o preço dos factores produtivos e as expectativas;
 - b) O rendimento dos consumidores, o preço dos outros bens e a moda;
 - c) As expectativas, o rendimento dos consumidores e a tecnologia;
 - d) A moda, a tecnologia e o rendimento dos consumidores;
 - e) Nenhuma das alíneas anteriores
9. Entre os determinantes da oferta de determinado bem, temos:
- a) O rendimento dos consumidores;
 - b) O preço dos bens substitutos;
 - c) O preço dos factores produtivos;
 - d) A procura de bens complementares;
 - e) Todas as alíneas anteriores
10. De acordo com a lei da procura...
- a) quando o preço de um bem aumenta, a quantidade procurada desse bem aumenta, mantendo tudo o resto constante;
 - b) quando o preço de um bem aumenta a quantidade oferecida desse bem diminui, mantendo tudo o resto constante;
 - c) O equilíbrio do mercado é determinado pelo cruzamento das curvas da procura e da oferta;
 - d) Nenhuma das alíneas anteriores;
 - e) Todas as alíneas anteriores
11. Qual dos seguintes factores determina uma deslocação da oferta?
- a) Um progresso tecnológico;
 - b) Um aumento no preço do bem;
 - c) Uma deslocação na curva da procura do bem;
 - d) Todas as anteriores;
 - e) Nenhuma das alíneas anteriores.
12. Suponha que a curva da procura de um produto se desloca para a esquerda, enquanto a curva da oferta se mantém estável. Pode, então, dizer-se que:
- a) A procura aumentou;
 - b) A oferta diminui;
 - c) A quantidade procurada aumentou;
 - d) A quantidade oferecida aumentou;
 - e) Nenhuma das alíneas anteriores

13. Em termos gráficos, o equilíbrio do mercado é determinado pela intercepção das curvas da oferta e da procura. Se as quantidades e preço do bem transaccionado são menores que as quantidades e preço de equilíbrio significa que:
- a) Existe excesso de oferta;
 - b) Existe escassez de procura;
 - c) Existe a tendência para vendedores/produtores baixarem o seu preço;
 - d) Todas as alíneas anteriores;
 - e) Nenhuma das alíneas anteriores
14. Num mercado em oligopólio...
- a) Existe apenas um único produtor;
 - b) Existem poucos produtores;
 - c) Existem muitos produtores com produtos idênticos;
 - d) Existem muitos produtores com produtos diferenciados;
 - e) Nenhuma das alíneas anteriores
15. O Produto Económico pode ser definida como..
- a) a repartição do rendimento pelos factores produtivos tendo em consideração a função que desempenham;
 - b) o valor dos bens e serviços finais produzidos por factores de produção num dado período;
 - c) um instrumento estatístico, susceptível de fornecer de uma forma sistemática e simplificada, uma representação da realidade económica de um país;
 - d) Todas as alíneas anteriores;
 - e) Nenhuma das alíneas anteriores
16. A moeda como bem de aceitação generalizada que serve de intermediário nas trocas, tem como função servir de:
- a) Troca directa;
 - b) Medida de valor;
 - c) Sinalização de estatuto social;
 - d) Todas as alíneas anteriores;
 - e) Nenhuma das alíneas anteriores
17. As principais consequências da inflação são:
- a) Excesso de moeda em circulação;
 - b) Diminuição dos custos de produção;
 - c) Diminuição do poder de compra;
 - d) Desemprego;
 - e) Todas as alíneas anteriores

- 18 De acordo com a óptica da despesa o produto económico pode ser definido como:
- a) Contributo de cada ramo de actividade para o valor do produto final;
 - b) Forma como os rendimentos gerados no processo produtivo são distribuídos pelos diferentes factores de produção;
 - c) Utilização dada aos bens produzidos;
 - d) Todas as alíneas anteriores;
 - e) Nenhuma das alíneas anteriores
- 19 O produto interno calculado através da óptica da produção corresponde ao somatório do valor das vendas subtraído dos ...
- a) Consumos Intermédios;
 - b) Investimentos;
 - c) Salários;
 - d) Remunerações;
 - e) Nenhuma das alíneas anteriores
- 20 De entre as razões que justificam a desigualdade de rendimentos, entre o factor de produção trabalho está:
- a) A formação académica e profissional;
 - b) A saúde financeira da entidade patronal;
 - c) O volume de dívidas contraídas;
 - d) A conjuntura económica;
 - e) Todas as alíneas anteriores

GRUPO II

1. Os gráficos seguintes sintetizam a informação recolhida quanto ao comportamento de produtores e consumidores de um novo detergente:



Com base na informação disponibilizada pelos gráficos da procura e da oferta, e partindo do pressuposto de que se trata de um bem normal, pronuncie-se acerca da veracidade das seguintes afirmações:

- 1.1 O preço e a quantidade que equilibram este mercado são respectivamente, 4 unidades monetárias e 300 unidades de detergente
- 1.2 Se o produto for transaccionado no mercado ao preço de 2 unidades monetárias, são os produtores aqueles que ficam mais satisfeitos com os termos de troca
- 1.3 Ao preço de 7 unidades monetárias, são transaccionadas no mercado 600 unidades de detergente

2. Das contas nacionais de um país retiraram-se os seguintes dados (em unidades monetárias):

PIB_{pm}	1650
PNL_{pm}	1440
PNB_{pm}	1720
PNL_{cf}	1410

2.1 Com base nos dados apresentados na tabela calcule:

- a) O valor dos impostos partindo do pressuposto que não são distribuídos quaisquer subsídios
- b) O valor das Amortizações

- 2.2 Considere os seguintes valores relativos à economia do mesmo país, traduzidos em milhões de unidades monetárias.

	2007 (preços correntes)	2008 (preços correntes)
Consumo Privado	7350	7890
Consumo Público	1240	1420
FBCF	2430	2320
Exportações	2680	2750
Importações	3780	3700

- Calcule o PIB_{pm} de 2007, a preços correntes
- Considerando que o preço de um cabaz de produtos, no ano de 2007, ascende a 2155 unidades monetárias e em 2008 o mesmo cabaz totaliza 2305 unidades monetárias, determine o Índice de Preços no Consumidor entre 2007 e 2008
- Estabeleça a diferença entre o valor nominal e real do PIB

GRUPO III

- Com a adesão de Portugal à moeda única e conseqüente participação na União Económica e Monetária, quais foram as principais conseqüências ao nível da evolução das taxas de juro e consumo? De que forma evoluíram os níveis de endividamento do país? Justifique.
- Estabeleça as diferenças entre crescimento e desenvolvimento, focando o conceito de desenvolvimento sustentado.

Bom Trabalho
Elvira Vieira

Principais Fórmulas:

$$\text{PIB}_{\text{pm}} = \text{PIB}_{\text{cf}} + (\text{Impostos} - \text{Subsídios})$$

$$\text{PNB}_{\text{pm}} = \text{PIB}_{\text{pm}} + \text{Saldo Rendimento Resto do Mundo}$$

$$\text{PNL}_{\text{pm}} = \text{PNB}_{\text{pm}} - \text{Amortizações}$$



A

INSTITUTO POLITÉCNICO DE VIANA DO CASTELO
ANO LECTIVO 2009/2010
Prova de Economia para Maiores de 23 anos

Nome: _____

Data: _____

Prof _____ Classificação _____

Grelha de opções: Assinale com uma cruz (X) a alínea correcta.

Questão	Alíneas				
1	a	b	c	d	e
2	a	b	c	d	e
3	a	b	c	d	e
4	a	b	c	d	e
5	a	b	c	d	e
6	a	b	c	d	e
7	a	b	c	d	e
8	a	b	c	d	e
9	a	b	c	d	e
10	a	b	c	d	e
11	a	b	c	d	e
12	a	b	c	d	e
13	a	b	c	d	e
14	a	b	c	d	e
15	a	b	c	d	e
16	a	b	c	d	e
17	a	b	c	d	e
18	a	b	c	d	e
19	a	b	c	d	e
20	a	b	c	d	e



INSTITUTO POLITÉCNICO DE VIANA DO CASTELO

ANO LECTIVO 2009/2010

Prova de Economia para Maiores de 23 anos

B

Leia atentamente o seguinte grupo de questões e indique a opção mais correcta na grelha abaixo. Atenção: Só serão válidas as opções assinaladas na grelha

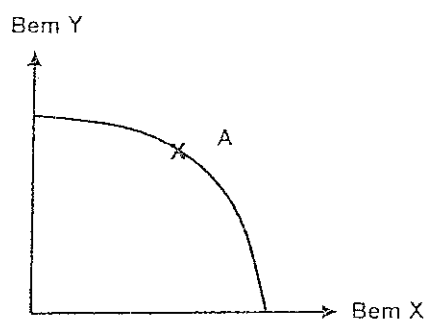
GRUPO I

1. A _____, é o ramo da economia que estuda o comportamento económico das partes de um sistema económico, especialmente dos _____. As principais questões abordadas referem-se à determinação de preços, _____, investimento, economia do bem-estar, procura e oferta

Complete os espaços em branco da frase, com a seguinte sequência de palavras:

- a) Macroeconomia; agregados; massa monetária;
 - b) Microeconomia; agregados familiares e firmas; distribuição;
 - c) Macroeconomia; agentes; despesa nacional;
 - d) Microeconomia; agregados; despesa nacional;
 - e) Nenhuma das alíneas anteriores
2. A Macroeconomia constitui um ramo da Economia que aborda questões relacionadas sobretudo com:
- a) A inflação e o desemprego;
 - b) A procura e a oferta individuais;
 - c) A determinação de preços e a distribuição;
 - d) Todas as alíneas anteriores;
 - e) Nenhuma das alíneas anteriores
3. Bem económico pode ser entendido como:
- a) Bem escasso que implica a realização de opções quanto à sua procura e utilização;
 - b) Algo capaz de satisfazer uma necessidade;
 - c) Algo que implica o dispêndio de esforço para se poder obter;
 - d) Todas as alíneas anteriores;
 - e) Nenhuma das alíneas anteriores

4. O custo de oportunidade pode ser definido como sendo:
- O custo monetário mais o juro sobre o empréstimo contraído para adquirir um bem;
 - O custo dos recursos utilizados para produzir um bem ou serviço;
 - O custo monetário de um bem ou serviço;
 - O valor da melhor alternativa sacrificada para produzir um bem ou serviço;
 - Nenhuma das alíneas
5. São factores de produção:
- O capital humano e capital físico;
 - O trabalho;
 - A terra;
 - Todas as alíneas anteriores;
 - Nenhuma das alíneas anteriores
6. A Fronteira de Possibilidades de Produção permite-nos obter:
- A quantidade de factores produtivos capital e trabalho de que uma economia dispõe para produzir bens;
 - O preço e a quantidade de equilíbrio que permite maximizar a satisfação de consumidores e produtores;
 - O grupo de compradores e vendedores de um dado bem ou serviço;
 - As várias combinações de produtos que a economia pode produzir potencialmente;
 - Nenhuma das alíneas anteriores
7. Considere a seguinte figura:



Como interpreta o ponto A, que se encontra representado na figura que traduz a fronteira de possibilidades de produção de um país?

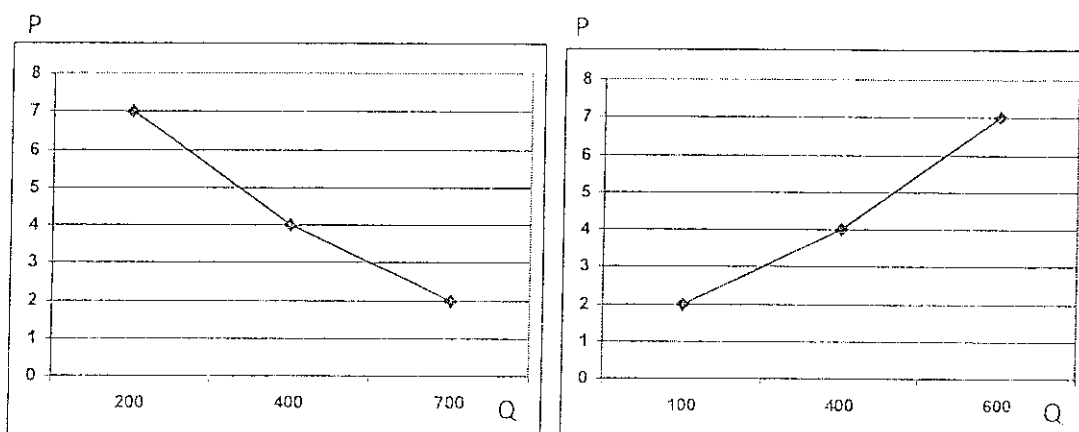
- Ponto impossível por falta de recursos produtivos;
- Ponto ineficiente em que não se aproveitam todos os recursos disponíveis;
- Todos os recursos são utilizados para produzir o bem Y;
- A economia produz ambos os bens, com total eficiência;
- Nenhuma das alíneas anteriores

8. Um dos determinantes da Procura é o preço dos bens. Os restantes determinantes principais são:
- a) A moda, a tecnologia e o rendimento dos consumidores;
 - b) A tecnologia o preço dos factores produtivos e as expectativas;
 - c) As expectativas, o rendimento dos consumidores e a tecnologia;
 - d) O rendimento dos consumidores, o preço dos outros bens e a moda;
 - e) Nenhuma das alíneas anteriores
9. Entre os determinantes da oferta de determinado bem, temos:
- a) O rendimento dos consumidores;
 - b) O preço dos factores produtivos;
 - c) A procura de bens complementares;
 - d) O preço dos bens substitutos;
 - e) Todas as alíneas anteriores
10. De acordo com a lei da procura ...
- a) quando o preço de um bem aumenta, a quantidade procurada desse bem aumenta, mantendo tudo o resto constante;
 - b) O equilíbrio do mercado é determinado pelo cruzamento das curvas da procura e da oferta;
 - c) quando o preço de um bem aumenta a quantidade oferecida desse bem diminui mantendo tudo o resto constante;
 - d) Nenhuma das alíneas anteriores;
 - e) Todas as alíneas anteriores
11. Qual dos seguintes factores determina uma deslocação da oferta?
- a) Um aumento no preço do bem;
 - b) Um progresso tecnológico;
 - c) Uma deslocação na curva da procura do bem;
 - d) Todas as anteriores;
 - e) Nenhuma das alíneas anteriores
12. Suponha que a curva da procura de um produto se desloca para a esquerda, enquanto a curva da oferta se mantém estável. Pode, então, dizer-se que:
- a) A oferta diminui;
 - b) A quantidade procurada aumentou;
 - c) A procura aumentou;
 - d) A quantidade oferecida aumentou;
 - e) Nenhuma das alíneas anteriores

13. Em termos gráficos, o equilíbrio do mercado é determinado pela intercepção das curvas da oferta e da procura. Se as quantidades e preço do bem transaccionado são menores que as quantidades e preço de equilíbrio significa que:
- a) Existe excesso de oferta;
 - b) Existe a tendência para vendedores/produtores baixarem o seu preço;
 - c) Existe escassez de procura;
 - d) Todas as alíneas anteriores;
 - e) Nenhuma das alíneas anteriores
14. Num mercado em oligopólio...
- a) Existem muitos produtores com produtos idênticos;
 - b) Existe apenas um único produtor;
 - c) Existem muitos produtores com produtos diferenciados;
 - d) Existem poucos produtores;
 - e) Nenhuma das alíneas anteriores
15. O Produto Económico pode ser definida como...
- a) o valor dos bens e serviços finais produzidos por factores de produção num dado período;
 - b) a repartição do rendimento pelos factores produtivos tendo em consideração a função que desempenham;
 - c) um instrumento estatístico, susceptível de fornecer de uma forma sistemática e simplificada, uma representação da realidade económica de um país;
 - d) Todas as alíneas anteriores;
 - e) Nenhuma das alíneas anteriores
16. A moeda como bem de aceitação generalizada que serve de intermediário nas trocas, tem como função servir de:
- a) Sinalização de estatuto social;
 - b) Troca directa;
 - c) Medida de valor;
 - d) Todas as alíneas anteriores;
 - e) Nenhuma das alíneas anteriores
17. As principais consequências da inflação são:
- a) Diminuição do poder de compra;
 - b) Desemprego;
 - c) Excesso de moeda em circulação;
 - d) Diminuição dos custos de produção;
 - e) Todas as alíneas anteriores

GRUPO II

1 Os gráficos seguintes sintetizam a informação recolhida quanto ao comportamento de produtores e consumidores de um novo detergente:



Com base na informação disponibilizada pelos gráficos da procura e da oferta, e partindo do pressuposto de que se trata de um bem normal, pronuncie-se acerca da veracidade das seguintes afirmações:

- 1.1 O preço e a quantidade que equilibram este mercado são respectivamente, 4 unidades monetárias e 400 unidades de detergente
- 1.2 Se o produto for transaccionado no mercado ao preço de 7 unidades monetárias, são os consumidores aqueles que ficam mais satisfeitos com os termos de troca.
- 1.3 Ao preço de 2 unidades monetárias, são transaccionadas no mercado 100 unidades de detergente

2. Das contas nacionais de um país retiraram-se os seguintes dados (em unidades monetárias):

PIB_{pm}	1640
PNL_{pm}	1430
PNB_{pm}	1710
PNL_{cf}	1400

2.1 Com base nos dados apresentados na tabela calcule:

- a) O valor dos impostos, partindo do pressuposto que não são distribuídos quaisquer subsídios
- b) O valor das Amortizações

18. De acordo com a óptica da despesa o produto económico pode ser definido como:
- a) Contributo de cada ramo de actividade para o valor do produto final;
 - b) Utilização dada aos bens produzidos;
 - c) Forma como os rendimentos gerados no processo produtivo são distribuídos pelos diferentes factores de produção;
 - d) Todas as alíneas anteriores;
 - e) Nenhuma das alíneas anteriores
19. O produto interno calculado através da óptica da produção corresponde ao somatório do valor das vendas subtraído dos...
- a) Salários;
 - b) Investimentos;
 - c) Remunerações;
 - d) Consumos Intermédios;
 - e) Nenhuma das alíneas anteriores
20. De entre as razões que justificam a desigualdade de rendimentos, entre o factor de produção trabalho está:
- a) O volume de dívidas contraídas;
 - b) A saúde financeira da entidade patronal;
 - c) A formação académica e profissional;
 - d) A conjuntura económica;
 - e) Todas as alíneas anteriores

- 2.2 Considere os seguintes valores relativos à economia do mesmo país, traduzidos em milhões de unidades monetárias.

	2007 (preços correntes)	2008 (preços correntes)
Consumo Privado	7250	7890
Consumo Público	1140	1420
FBCF	2330	2320
Exportações	2580	2750
Importações	3680	3700

- Calcule o PIB_{pm} de 2007, a preços correntes
- Considerando que o preço de um cabaz de produtos, no ano de 2007, ascende a 2105 unidades monetárias e em 2008 o mesmo cabaz totaliza 2290 unidades monetárias, determine o Índice de Preços no Consumidor entre 2007 e 2008
- Estabeleça a diferença entre o valor nominal e real do PIB

GRUPO III

- Com a adesão de Portugal à moeda única e consequente participação na União Económica e Monetária, quais foram as principais consequências ao nível da evolução das taxas de juro e consumo? De que forma evoluíram os níveis de endividamento do país? Justifique.
- Estabeleça as diferenças entre crescimento e desenvolvimento, focando o conceito de desenvolvimento sustentado.

Bom Trabalho
Elvira Vieira

Principais Fórmulas:

$$\text{PIB}_{\text{pm}} = \text{PIB}_{\text{cf}} + (\text{Impostos} - \text{Subsídios})$$

$$\text{PNB}_{\text{pm}} = \text{PIB}_{\text{pm}} + \text{Saldo Rendimento Resto do Mundo}$$

$$\text{PNL}_{\text{pm}} = \text{PNB}_{\text{pm}} - \text{Amortizações}$$



B

INSTITUTO POLITÉCNICO DE VIANA DO CASTELO
ANO LECTIVO 2009/2010
Prova de Economia para Maiores de 23 anos

Nome: _____

Data: _____

Prof _____ Classificação _____

Grelha de opções: Assinale com uma cruz (X) a alínea correcta.

Questão	Alíneas				
1	a	b	c	d	e
2	a	b	c	d	e
3	a	b	c	d	e
4	a	b	c	d	e
5	a	b	c	d	e
6	a	b	c	d	e
7	a	b	c	d	e
8	a	b	c	d	e
9	a	b	c	d	e
10	a	b	c	d	e
11	a	b	c	d	e
12	a	b	c	d	e
13	a	b	c	d	e
14	a	b	c	d	e
15	a	b	c	d	e
16	a	b	c	d	e
17	a	b	c	d	e
18	a	b	c	d	e
19	a	b	c	d	e
20	a	b	c	d	e